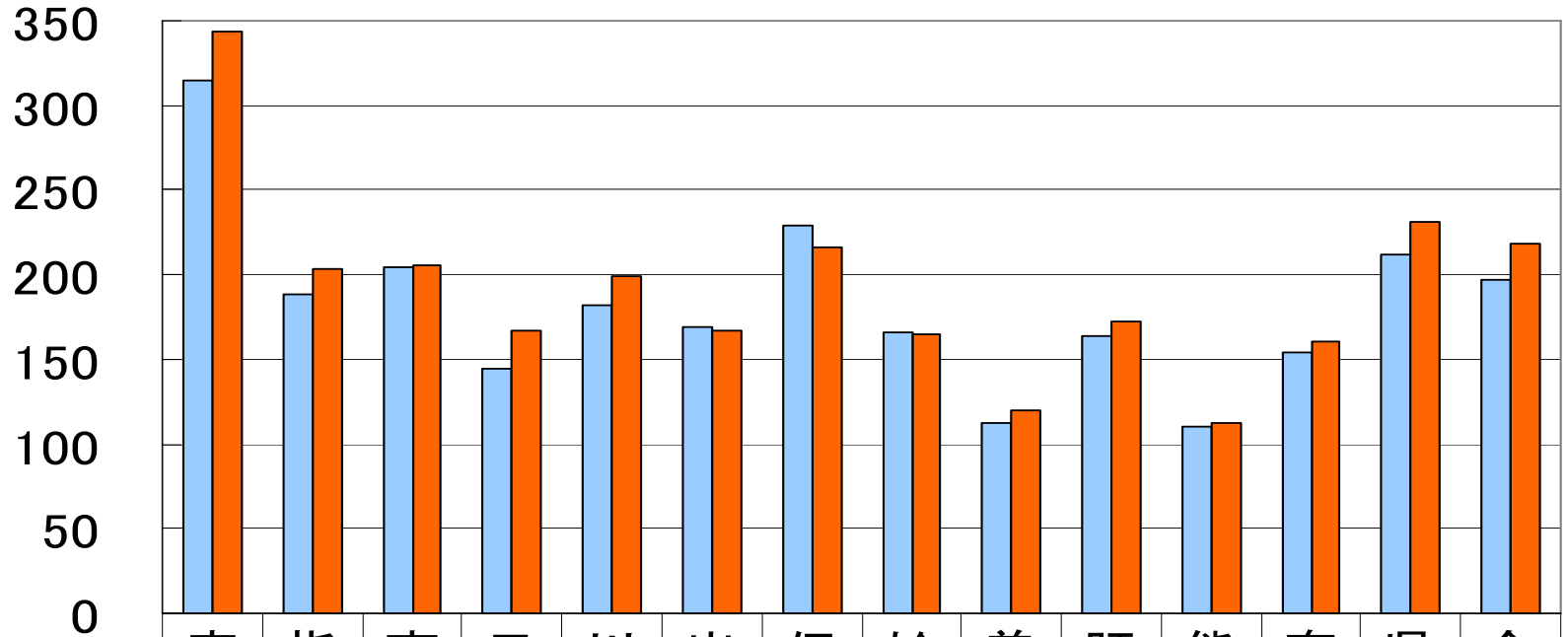


鹿児島県の 離島・へき地の医療体制

鹿児島県保健福祉部

岩重 秀人

人口10万人当たり医師数(人)



■ 平成10年	315	188	204	144	182	169	229	166	112	164	110	154	212	197
■ 平成18年	344	203	206	167	199	167	216	165	120	172	112	161	231	218

県内の離島・へき地には 多くの無医地区等が存在

- 無医地区が16地区（うち離島は4地区）
- 準無医地区が37地区（うち離島は33地区）

- 28有人離島のうち15島が無医島

無医地区などが53地区

区分	鹿児島	南薩	川薩	出水	始良・伊佐	曾於	肝属	熊毛	奄美	計
無医地区	1	1	2	1	4	0	3	0	4	16
うち離島	0	0	0	0	0	0	0	0	4	4
準無医地区	11	1	9	2	0	0	2	6	6	37
うち離島	11	0	8	2	0	0	0	6	6	33
計	12	2	11	3	4	0	5	6	10	53
うち離島	11	0	8	2	0	0	0	6	10	37

28有人離島のうち15島が無医島

市町村名	島名
鹿児島市	新島
出水市	桂島
西之表市	馬毛島
三島村	竹島・黒島
十島村	口之島・平島・諏訪之瀬島・悪石島・小宝島・宝島
長島町	獅子島
屋久島町	口永良部島
瀬戸内町	請島・与路島

市町村は、へき地診療所や 国保診療所を設置

市町村	へき地診療所	国保直営診療所 (第1種・第2種)	計
阿久根市		1(1)	1(1)
出水市		1(0)	1(0)
薩摩川内市		10(5)	10(5)
曾於市	1(0)		1(0)
南さつま市	3(1)		3(1)
奄美市		1(1)	1(1)
三島村	4(1)		4(1)
十島村	7(1)		7(1)
長島町	2(1)		2(1)
始良町		1(1)	1(1)
錦江町	2(0)		2(0)
南大隅町	4(1)		4(1)
肝付町		1(0)	1(0)
屋久島町	3(2)		3(2)
大和村	1(0)	1(1)	2(1)
宇検村		1(1)	1(1)
瀬戸内町	2(1)	1(0)	3(1)
計	29(8)	18(10)	47(18)

県の離島・へき地医療確保対策

- へき地診療所運営事業
- 自治医科大卒業生の派遣
- へき地医療支援機構による代診医派遣
- 特定診療科巡回診療
- 鹿児島大学医師修学資金(地域枠)

へき地医療拠点病院

区 分	機 関 名	設置日等
へき地医療支援機構	鹿児島県立病院局 (霧島市立医師会医療センターから移管)	平成14年7月設置 平成19年4月移管
へき地医療拠点病院 (13施設)	※鹿児島赤十字病院 ※今給黎総合病院 ※県立薩南病院 済生会川内病院 出水郡医師会立阿久根市民病院 出水総合医療センター ※県立北薩病院 ※霧島市立医師会医療センター ※県民健康プラザ鹿屋医療センター 曾於郡医師会立病院 肝属郡医師会立病院 公立種子島病院 ※県立大島病院	平成14年7月指定

(注) ※：代診医派遣調整に係る中核病院

[県保健医療福祉課調べ]

これまでの対策

- 医療従事者確保対策事業
- 医療従事者修学資金貸与事業
- 自治医科大学事業
- 離島・へき地医療確保対策事業

20年度の新たな対策

- 医師確保対策のための体制の強化
- 医師確保等のための基金を設置
- 緊急医師確保対策事業の創設

緊急医師確保対策事業

- 修学資金 新たな地域枠10名(21年度～)
5・6年生枠 3名(20年度～)
- ドクターバンク
県外医師のUIJターン交渉, 登録, 斡旋
女性医師の復職研修の支援
- 臨床研修医確保対策事業
臨床研修病院パンフレット作成
専門研修医への奨励金