

鹿児島黒牛 きもつき牛



平成21年度県共進会で九州農政局長賞を受賞しました。

名号 かずみ号
飼養地区 鹿屋市
血統 勝忠平-金幸-第20平茂

体積・均称賞、後軀賞も受賞！！
きもつき繁殖素牛の美点をアピールする事が出来ました。

第23回鹿児島黒牛産地宣伝販売会で
グランドチャンピオンを受賞した本会出品牛

産地 鹿屋市
血統 忠茂勝-金幸-忠福

枝肉重量 540.2kg
バラ厚 8.9cm
ロース芯面積 73cm²
BMS NO.11

肉質・作りとすばらしい枝肉でした！！
このことでもきもつき牛の産肉能力の高さを
実証しました。



肝属畜産農業協同組合連合会

肝属中央家畜市場 家畜市場コード 0994432635

TEL 0994-43-2635(代表)

FAX 0994-43-3324

HP <http://www.minc.ne.jp/chikuren/>

平成21年度 家畜市場流通促進対策推進事業



平成21年度県共進会での活躍および県枝肉共励会での実績！！

若雌1区にて首席のかずみ号



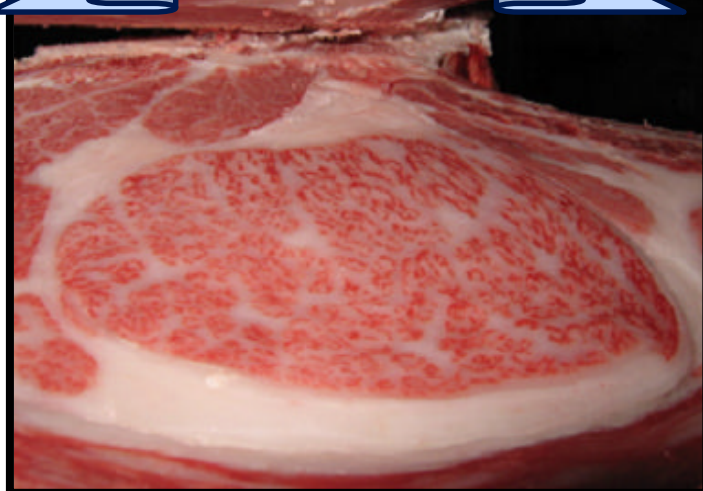
若雌2区にて首席のゆか号



第23回産地宣伝販売会にて
忠茂勝産子GC受賞！！BMS11



平成21年県枝共大阪会場にて
20安平産子GC受賞！！BMS12



ヤング枝肉共励会(若手種雄牛産子のみ)の成績！！

第12回管内繫養ヤング種雄牛産子肉牛枝肉共励会

平成21年2月23日

父	母の父 母の祖父	導入 着体	増体量 D G	枝重	ロス 芯	バラ 厚	皮下	サシ	肉色	総合 等級	枝肉単価	売上金額	差引金額 日増加額	備考
悟空7の8	第5平茂 忠金福	356 788	432 0.70	496.6	70	8.7	2.9	10	3	A-5	2,450	1,232,863	720,863 1,168	1席
勝次郎	金忠幸 忠福	307 846	539 0.87	522.3	71	8.7	2.2	9	4	A-5	2,250	1,192,473	630,473 1,022	2席
勝次郎	菊照美 第20気高	319 854	535 0.87	549.5	62	9.8	2.7	8	4	A-5	2,000	1,117,468	528,468 858	3席
勝次郎	神高福 宝政	343 832	489 0.89	509.7	72	9.5	3.8	8	3	A-5	2,150	1,112,612	560,612 1,017	マーケット賞

第13回管内繫養ヤング種雄牛産子肉牛枝肉共励会

平成21年6月29日

第2勝王	第20平茂 安美谷	306 912	606 0.93	559.6	72	8.3	2.0	10	4	A-5	2,250	1,284,662	754,662 1,161	最優秀賞 1席
勝次郎	金平幸 安茂勝	325 923	598 0.97	591.7	52	9.8	3.2	8	4	A-5	1,800	1,084,503	429,503 698	最優秀賞 2席

第14回管内繫養ヤング種雄牛産子肉牛枝肉共励会

平成21年10月28日

勝安竜	忠茂 第20平茂	298 835	537 0.79	547.5	69	10.0	4.0	11	4	A-5	2,350	1,303,747	718,747 1,055	1席
勝次郎	千金桜 安代幸	317 744	427 0.73	466.5	79	8.6	2.7	10	4	A-5	2,300	1,086,409	564,409 965	2席
勝安竜	北国7の3 安高福	287 755	468 0.84	480.1	67	8.2	2.9	9	4	A-5	2,050	1,005,929	505,929 908	3席
勝次郎	安糸弘 安平2	325 805	480 0.78	522.3	65	9.8	3.2	8	3	A-5	2,000	1,060,638	481,638 778	マーケット ニース賞

は去勢

は雌

肝属畜連センター種雄牛別去勢成績一覧(2009.4~12)

(単位:kg、日、円)

名号	父	母の父	母の祖父	頭数	肥育日数	導入体重	着体重	増体量	DG	枝重量	着歩留	ロース芯	ハラ厚	皮下	BMS	肉色	推定歩留	枝肉単価	売上金額	日増加額	5等級	4等級	3等級以下	4・5率
金幸	金徳	神高福	宝勝	32	646	302	814	511	0.79	514.2	63.2%	58	8.6	2.7	6.1	3.8	73.8	1,618	850,384	489.2	19%	59%	22%	78%
21世紀	平茂勝	忠福	第20平茂	27	650	269	783	514	0.79	496.4	63.4%	61	8.7	2.3	7.5	3.8	74.8	1787	915,913	612.7	44%	48%	7%	93%
第2平茂勝	平茂勝	神高福	忠福	17	640	292	792	500	0.78	497.6	62.8%	57	8.3	2.5	7.0	4.0	73.9	1,698	867,568	507.0	24%	65%	12%	88%
千代桜	北国7の3	神高福	忠福	15	653	261	799	538	0.83	503.0	62.9%	65	8.6	2.1	6.2	3.8	75.4	1,614	837,313	556.7	33%	33%	33%	67%
勝系福	平茂勝	神高福	糸北鶴	13	644	280	774	495	0.77	491.7	63.5%	55	8.4	3.0	6.8	3.8	73.3	1,796	895,323	593.9	38%	46%	15%	85%
岡茂福	平茂勝	神高福	忠福	12	638	302	792	489	0.77	486.4	61.4%	60	8.4	2.6	5.7	4.0	74.4	1,632	819,147	443.0	17%	50%	33%	67%
20安平	安平	紋次郎	田安土井	11	650	259	742	483	0.74	466.3	62.8%	63	8.2	2.4	5.9	3.9	75.1	1,636	783,863	407.4	27%	36%	36%	64%
忠茂勝	平茂勝	忠福	第20平茂	14	625	295	796	501	0.80	501.3	63.0%	61	8.4	2.6	6.7	3.9	74.3	2,049	1,060,201	860.2	36%	43%	21%	79%
安系福	安福165の9	糸福	八重福	8	630	302	818	517	0.82	513.1	62.7%	55	8.6	3.1	5.9	3.4	73.1	1,668	880,864	596.0	13%	88%	0%	100%
金幸作	金幸	神高福	第20平茂	6	631	304	814	510	0.81	511.2	62.8%	59	8.3	2.3	6.2	3.5	74.1	1,685	890,918	568.3	17%	67%	17%	83%
勝安竜	平茂勝	安平	糸竜	6	634	274	788	514	0.81	500.5	63.5%	68	8.8	3.1	7.2	3.8	75.1	1,818	934,599	630.0	33%	67%	0%	100%
勝忠平	平茂勝	忠福	第20平茂	5	629	280	794	514	0.82	488.6	61.4%	61	8.1	2.8	6.2	3.8	74.1	1,642	826,384	548.0	40%	40%	20%	80%
百合茂	平茂勝	神高福	忠福	5	632	311	861	549	0.87	541.6	63.0%	67	8.6	2.6	8.8	3.6	74.7	2,026	1,123,663	898.3	60%	40%	0%	100%
鶴勝	平茂勝	神高福	第20平茂	5	639	300	815	515	0.81	505.7	62.0%	56	8.4	2.9	6.4	3.6	73.6	1,682	874,983	577.0	20%	80%	0%	100%
千代駒	千代桜	平茂勝	神高福	4	601	304	726	421	0.70	446.5	61.6%	49	7.7	2.6	5.8	4.0	73.0	1,690	778,888	441.1	25%	25%	50%	50%
勝次郎	平茂勝	紋次郎	忠福	4	620	296	861	565	0.91	544.6	63.3%	61	9.6	3.0	6.5	3.8	74.2	1,700	947,830	607.6	50%	50%	0%	100%
第2勝王	第2平茂勝	安平	北国7の3	3	658	305	835	530	0.81	519.7	62.3%	69	7.8	2.4	7.3	4.3	74.3	1,803	967,973	689.4	33%	33%	33%	67%
悟空7の8	安福165の9	北国7の8	紋次郎	2	620	308	775	468	0.75	504.1	65.0%	63	8.6	3.0	5.5	3.5	74.3	1,725	892,245	566.6	0%	100%	0%	100%
武勇伝	神徳福	平茂勝	安平	2	619	271	779	509	0.82	492.0	63.1%	68	9.6	2.5	9.0	4.0	76.2	2,265	1,101,031	1024.3	100%	0%	0%	100%
金幸福	金幸	平茂勝	神高福	2	619	302	838	536	0.87	532.7	63.6%	61	8.6	2.7	6.0	4.0	74.0	1,715	930,339	625.5	0%	100%	0%	100%
神徳福	神高福	宝勝	宝徳	2	634	307	735	428	0.68	455.8	62.1%	60	7.9	2.3	5.0	4.5	74.8	1,440	679,074	204.6	0%	50%	50%	50%
福美勝	神高福	宝徳	宝勝	1	608	298	807	509	0.84	497.1	61.6%	53	8.0	4.3	6.0	4.0	71.6	1,600	817,815	415.8	0%	100%	0%	100%
第5花国	第1花国	金幸	神高福	1	681	306	845	539	0.79	520.4	61.6%	52	9.3	2.8	8.0	4.0	73.4	1,750	934,157	564.1	100%	0%	100%	100%
茂美福	神高福	第20平茂	忠福	1	636	280	799	519	0.82	513.1	64.2%	68	8.2	2.3	7.0	4.0	75.2	1,870	982,640	760.4	0%	100%	0%	100%
照美	平茂勝	安平	照美	1	626	294	763	469	0.75	489.8	64.2%	56	8.4	2.9	7.0	4.0	73.6	1,720	864,597	540.9	0%	100%	0%	100%
去勢平均				199	633	292	793	501	0.79	497.9	62.8%	60	8.4	2.7	6.5	3.9	74.1	1,728	885,091	567.1	28%	55%	21%	83%

肝属市場に上場が見込まれる主な種雄牛

種雄牛名	生年月	得点	血統			間検成績			推定育種価				所有 区分
			父	母の父	母の祖父	DG	芯面積	BMS	枝重	芯面積	皮下	サシ	
勝次郎	H13.6	87.0	平茂勝	紋次郎	忠福				H	H	A	H	民
吾平藤	H14.9	83.4	平茂勝	紋次郎	忠福	0.98	51	4.4	B	B	C'	H	県
金幸	H5.5	86.8	金徳	神高福	宝勝	1.03	50	4.0	A	H	A	H	県
金幸福	H13.2	87.5	金幸	平茂勝	神高福	1.13	48	3.7	H	H	H	H	県
益金平	H14.4	86.1	金幸	第20平茂	金水9				C	H	A	H	県
千代桜	H9.10	86.5	北国7の3	神高福	忠福				H	H	H	H	民
第2平茂勝	H10.3	88.8	平茂勝	神高福	忠福	0.98	48	3.7	A	C	C	H	民
勝糸福	H12.8	87.0	平茂勝	神高福	糸北鶴				H	A	C'	H	民
安糸福	H7.10	85.7	安福165の9	糸福	八重福				C	A	C'	H	民
岡茂福	H11.6	86.2	平茂勝	神高福	忠福	1.10	49	3.7	A	A	A	H	県
勝安竜	H17.1	88.1	平茂勝	安平	糸竜								民
勝忠平	H10.5	87.5	平茂勝	忠福	第20平茂				H	H	C'	H	民
21世紀	H12.11	89.5	平茂勝	忠福	第20平茂				H	H	B	H	民
百合茂	H11.8	88.8	平茂勝	神高福	忠福				H	H	A	H	民
鶴勝	H13.4	88.3	平茂勝	神高福	第20平茂				H	H	B	H	民
20安平	H11.1	83.1	安平	紋次郎	田森土井				C'	H	B	H	民
悟空7の8	H13.10	86.0	安福165の9	北国7の8	紋次郎				C	H	A	H	民
安福久	H13.10	85.5	安福165の9	紋次郎	糸光				C	H	H	H	民
大志	H13.2	87.0	照長土井	谷福土井	菊照土井				C'	B	C	H	民

平成22年 肝属中央家畜市場開催計画

月別	子牛せり市	成牛せり市	育成牛せり市
1月	18日~20日 3日間 1,560頭	7日、 22日	
2月	15日~17日 3日間 1,560頭	2日、 12日、 22日	12日 約100頭
3月	16日~18日 3日間 1,560頭	2日、 12日、 22日	
4月	14日~16日 4日間 1,650頭	2日、 12日、 22日	
5月	17日~19日 3日間 1,620頭	12日、 22日	
6月	15日~17日 3日間 1,440頭	2日、 12日、 22日	12日 約100頭
7月	14日~16日 3日間 1,320頭	2日、 12日、 22日 (品評会)	
8月	16日~18日 3日間 1,290頭	2日、 22日	
9月	14日~16日 3日間 1,350頭	2日、 12日、 22日	12日 約100頭
10月	18日~20日 3日間 1,350頭	2日、 12日、 22日	
11月	16日~18日 3日間 1,440頭	2日、 12日、 22日	12日 約100頭
12月	8日~10日 3日間 1,560頭	2日、 12日、 22日 (品評会)	
合計	36日間 17,700頭	33回 約2,640頭 (品評会 2回)	4回 約400頭
せり市 開始時間	4月~10月 9:30せり市開始 11月~ 3月 9:45せり市開始	9:30せり市開始	成牛せり市終了後 (10時15分頃より)

ご送金は、鹿児島きもつき農協本所 普通1030205

鹿児島銀行鹿屋支店 普通 90175

口座名義 肝属畜産農業協同組合連合会