

始良・伊佐地域 感染症情報

2019年 第3週報 (1月14日～1月20日)

発行：始良・伊佐地域振興局保健福祉環境部 発行日：平成31年1月23日

注目情報

— インフルエンザの流行発生警報の発令継続中 —

始良保健所は、前週の定点当たり報告数が57.45から63.36へ増加し、大口保健所は前週の40.50から32.00へと減少しましたが、両保健所管内共に流行警報レベル基準値(30.00)を超えていますので、今後の発生動向には注意が必要です。

また、第3週(1月15日～18日報告分)には、始良保健所管内で休校2校、学年閉鎖2校、学級閉鎖6校の措置が報告されましたが、大口保健所管内はありませんでした。

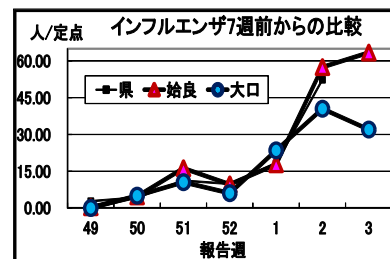
なお、全国の流行状況等については、国立感染症研究所のサイト：<https://www.niid.go.jp/niid/ja/flu-m/flutoppage/591-icdc/idwr-topic/8531-idwr-1852.html>を参照ください。

★今週の主な感染症の動向

・インフルエンザ

始良保健所管内のインフルエンザの報告数は697人(定点当たり63.36)で、前週より65人増加しました。

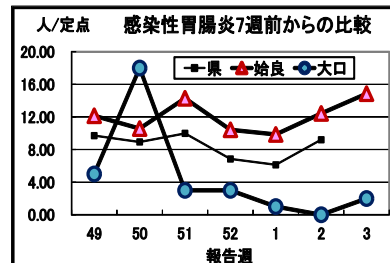
また、大口保健所管内からの報告数は64人(定点当たり32.00)で、前週より17人減少しました。



・感染性胃腸炎

始良保健所管内の感染性胃腸炎の報告数は、104人(定点当たり14.86)で、前週より17人増加しました。

また、大口保健所管内からの報告数は2人(定点当たり2.00)で、前週より2人増加しました。



★始良・伊佐地域の指定届出医療機関からの定点当たり報告数

定点報告疾患	警報基準値		注意報基準値	始良保健所管内推移				大口保健所管内推移				県全体
	開始基準値	終息基準値		52週	1週	2週	3週	52週	1週	2週	3週	
インフルエンザ	30.00	10.00	10.00	9.64	17.82	57.45	63.36	6.00	23.50	40.50	32.00	52.34
RSウイルス感染症	-	-	-	0.00	0.29	0.71	0.14	0.00	0.00	1.00	0.00	0.52
咽頭結膜熱	3.00	1.00	-	1.00	1.43	2.57	0.71	0.00	0.00	0.00	0.00	1.19
A群溶血性連鎖球菌咽頭炎	8.00	4.00	-	2.43	1.71	2.71	2.57	1.00	0.00	0.00	2.00	3.11
感染性胃腸炎	20.00	12.00	-	10.43	9.86	12.43	14.86	3.00	1.00	0.00	2.00	9.20
水痘	2.00	1.00	1.00	0.00	0.29	0.14	0.00	0.00	0.00	1.00	0.00	0.89
手足口病	5.00	2.00	-	0.00	0.14	0.29	0.00	0.00	0.00	0.00	0.00	0.19
伝染性紅斑	2.00	1.00	-	0.29	0.00	0.00	0.00	0.00	0.00	0.00	0.00	0.20
突発性発しん	-	-	-	0.29	0.14	0.00	0.43	0.00	0.00	0.00	0.00	0.41
ヘルパンギーナ	6.00	2.00	-	0.00	0.00	0.00	0.00	0.00	0.00	0.00	0.00	0.04
流行性耳下腺炎	6.00	2.00	3.00	0.29	0.00	0.43	0.00	0.00	0.00	0.00	0.00	0.15
出血性結膜炎	1.00	0.10	-	0.00	0.00	0.00	0.00					
流行性角結膜炎	8.00	4.00	-	4.00	1.00	3.00	1.00					2.86

※ 警報・注意報の「-」は対象としないことを意味します。
 ※ 警報域…太文字で赤色の網掛け部分、注意報域…斜体文字で黄色の網掛け部分