

始良・伊佐地域 感染症情報

2019年第1週報 (12月31日～1月6日)

発行：始良・伊佐地域振興局保健福祉環境部 発行日：平成31年1月9日

注目情報

インフルエンザ患者報告数の増加について

始良保健所は、前週の定点当たり9.64から17.82へ、大口保健所は前週の6.00から23.50へと共に急増しました。例年、新学期が始まりしばらくすると急激な患者増加が見られますので、今後の発生動向には注意が必要です。

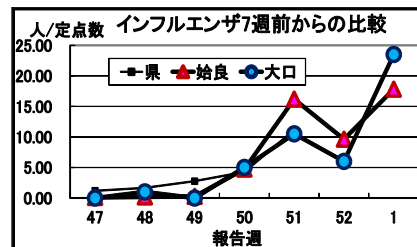
なお、発熱、咳やくしゃみ等の症状がある場合には早めに医療機関を受診し、十分な休養・睡眠をとることが大切です。また、外出する場合には不織布製マスクを着用し、人混みへの外出を控える等、予防対策に努めてください。

★今週の主な感染症の動向

・インフルエンザ

始良保健所管内のインフルエンザの報告数は196人（定点当たり17.82）で、前週より90人増加しました。

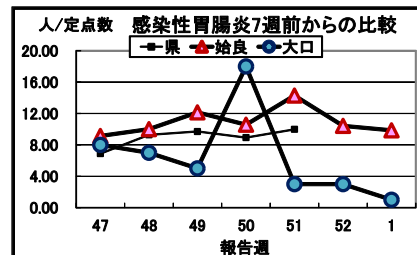
また、大口保健所管内からの報告数は47人（定点当たり23.50）で、前週より35人増加しました。



・感染性胃腸炎

始良保健所管内の感染性胃腸炎の報告数は、69人（定点当たり9.86）で、前週より4人減少しました。

また、大口保健所管内からの報告数は1人（定点当たり1.00）で、前週より2人減少しました。



★始良・伊佐地域の指定届出医療機関からの定点当たり報告数

定点報告疾患	警報基準値		注意報基準値	始良保健所管内推移				大口保健所管内推移				県全体
	開始基準値	終息基準値		50週	51週	52週	1週	50週	51週	52週	1週	
インフルエンザ	30.00	10.00	10.00	4.73	16.18	9.64	17.82	5.00	10.50	6.00	23.50	-
RSウイルス感染症	-	-	-	0.00	0.14	0.00	0.29	0.00	0.00	0.00	0.00	-
咽頭結膜熱	3.00	1.00	-	2.71	1.71	1.00	1.43	0.00	0.00	0.00	0.00	-
A群溶血性連鎖球菌咽頭炎	8.00	4.00	-	5.57	3.71	2.43	1.71	1.00	0.00	1.00	0.00	-
感染性胃腸炎	20.00	12.00	-	10.57	14.29	10.43	9.86	18.00	3.00	3.00	1.00	-
水痘	2.00	1.00	1.00	0.29	0.00	0.00	0.29	0.00	0.00	0.00	0.00	-
手足口病	5.00	2.00	-	0.29	0.14	0.00	0.14	0.00	0.00	0.00	0.00	-
伝染性紅斑	2.00	1.00	-	0.14	0.14	0.29	0.00	0.00	0.00	0.00	0.00	-
突発性発しん	-	-	-	1.14	0.29	0.29	0.14	0.00	0.00	0.00	0.00	-
ヘルパンギーナ	6.00	2.00	-	0.57	0.43	0.00	0.00	0.00	0.00	0.00	0.00	-
流行性耳下腺炎	6.00	2.00	3.00	0.14	0.57	0.29	0.00	0.00	0.00	0.00	0.00	-
出血性結膜炎	1.00	0.10	-	0.00	0.00	0.00	0.00					-
流行性角結膜炎	8.00	4.00	-	2.00	4.00	4.00	1.00					-

※ 警報・注意報の「-」は対象としないことを意味します。

※ 警報域…太文字で赤色の網掛け部分、注意報域…斜体文字で黄色の網掛け部分

※県全体（52週）値は、今週末公表予定