

始良・伊佐地域 感染症情報

2018年第48週報（11月26日～12月2日）

発行：始良・伊佐地域振興局保健福祉環境部 発行日：平成30年12月5日

注目情報

－ インフルエンザの流行開始について －

先週（47週報），県内のインフルエンザ定点当たり報告数が流行開始の目安である1.00を超えたため，県健康増進課は感染拡大の注意喚起を行いました。

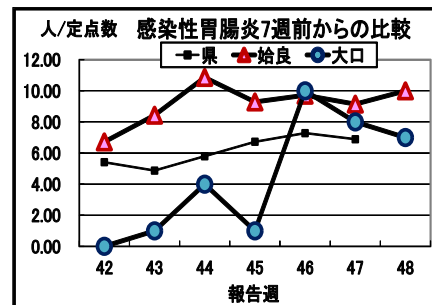
今週（48週報）始良保健所管内は定点当たり0.18，大口保健所管内は1.00で，まだ増加傾向にはありませんが県内全体では6週連続で増加しており，すでに11月末には鹿児島市保健所管内中学校でインフルエンザ様疾患での学級閉鎖措置がとられ，今後の発生動向には注意が必要です。

★今週の主な感染症の動向

・ 感染性胃腸炎

始良保健所管内の感染性胃腸炎の報告数は，70人（定点当たり10.00）で，前週より6人増加しました。

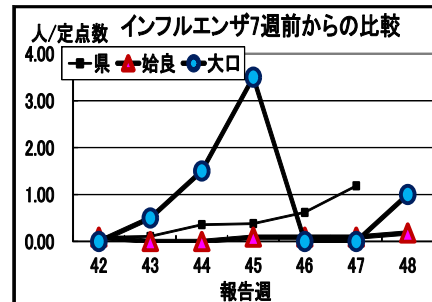
また，大口保健所管内からの報告数は7人（定点当たり7.00）で，前週より1人減少しました。



・ インフルエンザ

始良保健所管内のインフルエンザの報告数は2人（定点当たり0.18）で，前週より1人増加しました。

また，大口保健所管内からの報告数は2人（定点当たり1.00）で，前週より2人増加しました。



☆始良・伊佐地域の指定届出医療機関からの定点当たり報告数

定点報告疾患	警報基準値		注意報基準値	始良保健所管内推移				大口保健所管内推移				県全体 47週
	開始基準値	終息基準値		45週	46週	47週	48週	45週	46週	47週	48週	
インフルエンザ	30.00	10.00	10.00	0.09	0.09	0.09	0.18	3.50	0.00	0.00	1.00	1.18
RSウイルス感染症	—	—	—	0.71	0.71	2.43	0.14	0.00	0.00	1.00	0.00	0.13
咽頭結膜熱	3.00	1.00	—	3.29	2.43	3.14	2.57	0.00	0.00	0.00	0.00	1.30
A群溶血性レンサ球菌咽頭炎	8.00	4.00	—	2.86	2.71	3.00	4.00	2.00	2.00	0.00	0.00	2.72
感染性胃腸炎	20.00	12.00	—	9.29	9.71	9.14	10.00	1.00	10.00	8.00	7.00	6.89
水痘	2.00	1.00	1.00	0.29	0.14	0.57	0.43	1.00	0.00	0.00	0.00	0.69
手足口病	5.00	2.00	—	0.00	0.00	0.29	0.43	0.00	0.00	0.00	0.00	0.11
伝染性紅斑	2.00	1.00	—	0.00	0.14	0.14	0.00	0.00	0.00	0.00	0.00	0.07
突発性発疹	—	—	—	0.43	0.71	1.29	0.71	0.00	0.00	0.00	0.00	0.59
ヘルパンギーナ	6.00	2.00	—	0.00	0.29	0.43	0.14	0.00	1.00	0.00	0.00	0.17
流行性耳下腺炎	6.00	2.00	3.00	0.00	0.29	0.14	0.29	0.00	0.00	0.00	0.00	0.07
出血性結膜炎	1.00	0.10	—	0.00	0.00	0.00	0.00					
流行性角結膜炎	8.00	4.00	—	0.00	0.00	1.00	4.00					1.00

※ 警報・注意報の「-」は対象としないことを意味します。
 ※ 警報域…太文字で赤色の網掛け部分，注意報域…斜体文字で黄色の網掛け部分