

始良・伊佐地域 感染症情報

2018年第46週報 (11月12日～11月18日)

発行：始良・伊佐地域振興局保健福祉環境部 発行日：平成30年11月21日

注目情報

－インフルエンザ様疾患による学年閉鎖について－

11月12日鹿児島市保健所管内の中学校において学年閉鎖措置がとられ、県内で今シーズン初の学校における閉鎖措置事例となりました。今回の集団発生患者からは、県環境保健センターの検査で AH1pdm09とAH3の2種類のウイルスが検出されました。また、先週（第46週）1週間の患者報告数は、始良保健所管内では定点当たり0.09、大口保健所管内では報告は無く増加傾向にありませんが、県全体では先々週（第45週）は定点当たり0.38と増加傾向にあります。

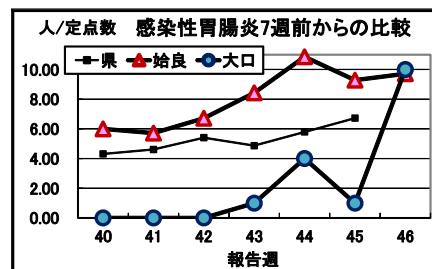
咳などの症状がある方はマスクを着用するなどの咳エチケットを守り、体調が悪い方は早めに医療機関受診をしましょう。

☆今週の主な感染症の動向

・ 感染性胃腸炎

始良保健所管内の感染性胃腸炎の報告数は、68人（定点当たり9.71）で、前週より3人増加しました。

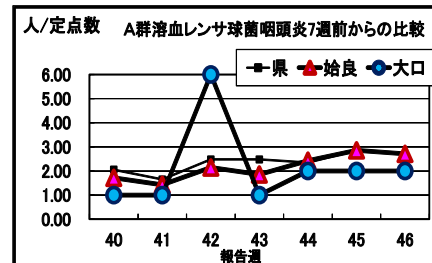
また、大口保健所管内からの報告数は10人（定点当たり10.00）で、前週より9人増加しました。



・ A群溶血性レンサ球菌咽頭炎

始良保健所管内のA群溶血性レンサ球菌咽頭炎の報告数は、19人（定点当たり2.71）で、前週より1人減少しました。

また、大口保健所管内の報告数は2人で、前週と同数でした。



☆始良・伊佐地域の指定届出医療機関からの定点当たり報告数

定点報告疾患	警報基準値		注意報基準値	始良保健所管内推移				大口保健所管内推移				県全体
	開始基準値	終息基準値		43週	44週	45週	46週	43週	44週	45週	46週	
インフルエンザ	30.00	10.00	10.00	0.00	0.00	0.09	0.09	0.50	1.50	3.50	0.00	0.38
RSウイルス感染症	-	-	-	1.00	0.43	0.71	0.71	0.00	0.00	0.00	0.00	0.39
咽頭結膜熱	3.00	1.00	-	1.29	2.43	3.29	2.43	1.00	0.00	0.00	0.00	1.35
A群溶血性レンサ球菌咽頭炎	8.00	4.00	-	1.86	2.43	2.86	2.71	1.00	2.00	2.00	2.00	2.85
感染性胃腸炎	20.00	12.00	-	8.43	10.86	9.29	9.71	1.00	4.00	1.00	10.00	6.72
水痘	2.00	1.00	1.00	0.00	0.29	0.29	0.14	1.00	0.00	1.00	0.00	0.57
手足口病	5.00	2.00	-	0.14	0.29	0.00	0.00	0.00	0.00	0.00	0.00	0.13
伝染性紅斑	2.00	1.00	-	0.14	0.00	0.00	0.14	0.00	0.00	0.00	0.00	0.13
突発性発疹	-	-	-	1.29	1.14	0.43	0.71	0.00	1.00	0.00	0.00	0.50
ヘルパンギーナ	6.00	2.00	-	0.71	0.14	0.00	0.29	2.00	2.00	0.00	1.00	0.24
流行性耳下腺炎	6.00	2.00	3.00	1.14	0.29	0.00	0.29	0.00	0.00	0.00	0.00	0.17
出血性結膜炎	1.00	0.10	-	0.00	0.00	0.00	0.00					
流行性角結膜炎	8.00	4.00	-	1.00	3.00	0.00	0.00					2.00

※ 警報・注意報の「-」は対象としないことを意味します。
 ※ 警報域…太文字で赤色の網掛け部分、注意報域…斜体文字で黄色の網掛け部分